

広報誌

Mesotes

令和6年秋号
(2024年)





～抗菌薬を正しく 使いましょう～

泉北藤井病院 院長 木下 里衣

🔍 薬剤耐性菌を知っていますか？

ワクチンや抗菌薬（抗生剤）が開発されたことにより、私たちは感染症と戦う武器を手に入れました。

しかしこの一方で現在多くの国で抗菌薬の効かない薬剤耐性菌の増加が問題になっています。

人類が新たに抗菌薬を開発しても、細菌は新しい薬剤にたいし次々に耐性化してしまいます。

薬剤耐性菌が増えると、これまでは適切に治療ができていた感染症が重症化し、死に至る可能性が高まります。

現在世界では薬剤耐性により、年間約 120 万人が死亡しています。

何も対策を取らなければ、2050 年には約 1000 万人が死亡すると言われています。

❗ 各国の耐性菌への取り組み

このような状況を踏まえて、WHO では 2015 年 5 月に「薬剤耐性に関するグローバル・アクション・プラン」が採択され、加盟国は 2 年以内に自国のアクションプランを策定するよう要請されました。

この方針に基づき、日本でも 2016 年 4 月に「薬剤耐性（AMR）対策アクションプラン」が取りまとめられました。

ここに挙げられている 6 つの項目の中には、抗微生物薬の適正使用が含まれています。

🔍 そもそも細菌とウイルスの違いって？

細菌もウイルスもとても小さな生物ですが、大きな違いは、大きさと増え方です。

細菌はウイルスの約 100-1000 倍あり、自分でエネルギーを作ります。

細菌による感染症には抗菌薬を用いて治療しますが、通常の風邪のほとんどはウイルスが原因ですので、抗菌薬は内服しても効きません。

❗ 私たちに今出来ること

想定よりも早く、耐性菌による死者数は増え続けています。

耐性菌をなるべく蔓延させないように、感染対策や適切に抗菌薬を使用する事が大切です。



これからの外来看護 ～外来看護が担う役割～

藤井病院 外来 看護師長 米谷 江里

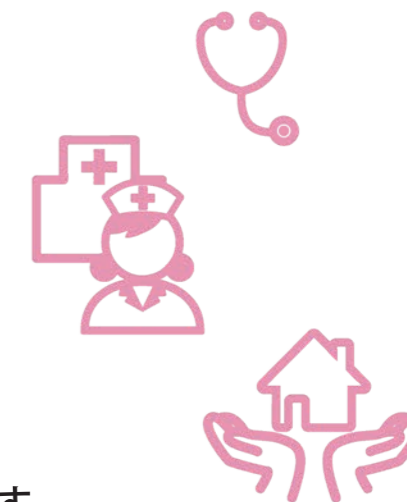
2040年問題に対し地域包括システムの構築が進み、
外来看護師の役割がさらに重要視されています。

私たち看護師は「いのち・暮らし・尊厳をまもり支える看護」を目指し、
人々が健康で幸せに暮らしていくために保健・医療・福祉サービスは
どうあるべきかという視点を活動のよりどころとしています。

外来看護師の役割は、

- 1 診療をスムーズに進めること
- 2 病院の顔として働くこと
- 3 患者様の在宅療養をサポートすること

です。



患者様がその人らしく住み慣れた地域で健康に暮らせるために

3つ目の活動を強化しています。患者様や家族様、福祉関係者様から
生活の情報を得て社会福祉サービスが利用できるよう支援しています。

在宅療養支援の重要性が増し、外来看護師に求められる役割が拡大して
います。今年度8月1日から糖尿病透析予防指導に加え、生活習慣病予防や
慢性腎臓病透析予防の指導を行っています。



失語症について

高石藤井病院 リハビリテーション科 言語聴覚士 安川 康代

失語症とは？

失語症とは、交通事故などによる頭部外傷や脳梗塞・脳出血などの脳血管障害によって、大脳の言語を司る部分が損傷することで起こる言語障害の一種です。

どのような症状？

失語症では、聞く・話す・読む・書くといった言葉の働きに何らかの能力低下が出現します。失語症になると、相手の言葉を理解することや、会話や文字でものごとを表現することが困難となるため、日常生活や社会生活上のコミュニケーションに支障が出ます。

失語症と認知症の違いとは？

失語症と認知症は混同されやすいですが、それぞれ違いがあります。

認知症

新しい事が覚えにくい、過去のことを忘れる、状況を把握しにくいといった認知機能の障害

失語症

言葉を使ったコミュニケーションが難しい言語機能の障害

失語症の種類



主なタイプ

運動性失語

言葉を理解することはできますが、自分が話すときは上手く言葉が思い浮かばない

感覚性失語

自分から話すことはできますが、相手の話を聞いて言葉を理解することが上手くできない

全失語

言葉を話すこと、相手の話を聞いて理解すること、単語や文章を復唱すること、文字を読んだり書いたりすること、これらすべての能力が重度に障害されます

少し珍しいタイプ

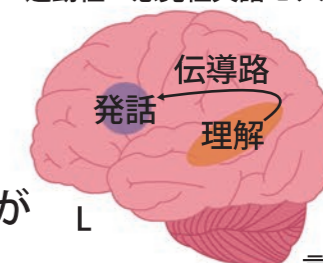
超皮質性失語

音韻的側面の保存と語彙・意味的側面の障害を呈するため、復唱能力は相対的に保たれますが、その語の意味が伴っていないことがあります

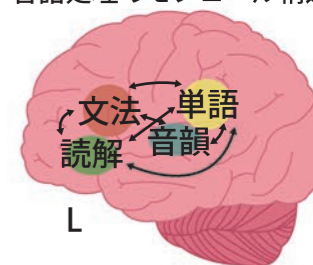
寄り添ってコミュニケーションを！

失語症の方とのコミュニケーションは程度の差は関係なく、私たち聞き手の推測やサポートがとても大切となります！

運動性・感覚性失語モデル



言語処理のモジュール構造



夏の大イベント 夏祭りレク

介護医療院夏祭りとしてレクを行いました



介護医療院 菜の花 看護師長 嵯峨根 明子



りょっちが見守るなか
厳しい訓練を
乗り越え
披露しました

このように、介護医療院では毎月、季節を織り込んだレクを行っています



火を使わない 簡単

豆苗ナムル

目標
1日食塩 6g 以下

分量 1人分

豆苗 20g
 もやし 1/2 袋
 ツナ缶 1/4 缶 (18g)
 ★めんつゆ (3倍濃縮)
 大さじ半分 (7.5g)
 ★酢 大さじ半分 (7.5g)
 ★いりごま 大さじ半分 (5g)

2 もやしを耐熱皿に入れ、
600Wの電子レンジで2分
加熱する

3 ボウルに、
 { 豆苗
 { ②の水気をきったもやし
 { ツナ缶
 { ★の調味料
 を入れて和える

1 豆苗は食べやすいざく切りにする



ツナはオイルごと使うとうまみが入り、調味料もなじみやすくなります。
 豆苗も電子レンジでもやしと一緒に加熱してもよいです



栄養量：1人分 119kcal
 たんぱく質 7.6g 食塩 0.9g カリウム 223mg リン 103mg

ご自宅で簡単にできる減塩料理にお役立てください♪



藤井病院
〒596-0044
大阪府岸和田市西之内町3-1
TEL: 072-436-2201
FAX: 072-436-5077



高石藤井病院
〒592-0014
大阪府高石市綾園1-14-25
TEL: 072-262-5335
FAX: 072-263-6696



泉北藤井病院
〒590-0126
大阪府堺市南区泉田中3100-19
TEL: 072-295-8888
FAX: 072-295-8188



津久野藤井クリニック
〒593-8308
大阪府堺市西区神野町3-2-28
TEL: 072-272-1361
FAX: 072-272-1362



泉南藤井病院
〒598-0001
大阪府泉佐野市上瓦屋14-7
TEL: 072-464-6466
FAX: 072-464-6533



高石コミュニティクリニック
〒592-0014
大阪府高石市綾園2-15-18
TEL: 072-263-5050
FAX: 072-263-5051



岸和田在宅総合センター
〒596-0044
大阪府岸和田市西之内町2-13
TEL: 072-436-2217
FAX: 072-436-2237



高石在宅総合センター
〒592-0005
大阪府高石市千代田1-25-15
TEL: 072-266-6600
FAX: 072-266-6685



介護老人保健施設 華
〒596-0046
大阪府岸和田市藤井町2-22-20
TEL: 072-431-8791
FAX: 072-431-8705



有料老人ホーム 藤の華
〒596-0044
大阪府岸和田市西之内町2-13
TEL: 072-436-2217
FAX: 072-436-2237



介護医療院 菜の花
〒592-0014
大阪府高石市綾園2-15-18
TEL: 072-263-6300
FAX: 072-263-6310



**有料老人ホーム
コスモスの家田尻**
〒598-0091
大阪府泉南郡田尻町嘉祥寺477-1
TEL: 072-466-0601
FAX: 072-466-0576



皆さんがお持ちの
季節の写真を掲載
しませんか？

